

## - RASGUEADOS -

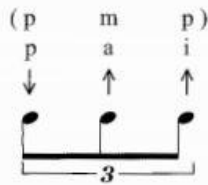
↑  
( p, i, m, a, e )

Rasgueado de graves a agudos con el dedo que se indique

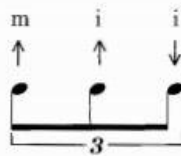
↓ ( p, i ) Rasgueado de agudos a graves con el dedo que se indique

\* ↑ ( p, i ) Rasgueado de graves a agudos con el dedo que se indique, acompañado de golpe

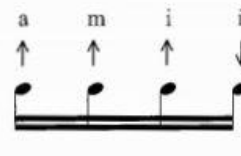
\* ↑ Golpe en la parte superior de la tapa armónica seguido de rasgueo con el dedo que se indique  
( i, m )



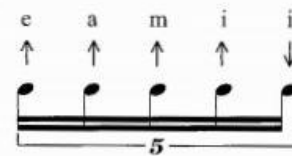
**Ras A**



**Ras 3**



**Ras 4**



**Ras 5**