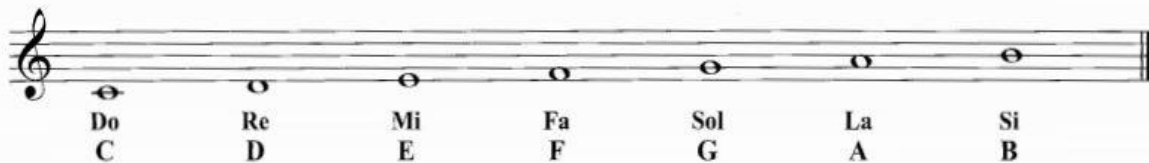


- SIGNOS DE NOTACIÓN -



NOTA: Cuando se refiere a acordes y no se indica nada, el acorde es Mayor, ejemplo:
C = acorde de **Do Mayor**; **Cm** = acorde de **Do menor**; **C7** = acorde de **Do séptima**

(Mano derecha) p = pulgar; i = índice; m = medio; a = anular; e = meñique; T = todos

(Mano izquierda) 1 = índice; 2 = medio; 3 = anular; 4 = meñique

① ② ③ ④ ⑤ ⑥ Los números indican la cuerda donde se pisa

* Golpe en la tapa armónica con dedos: a, m

Pos 1, Pos 2, Posición de la mano izquierda sobre el diapasón

I, II, III, IV, Cejilla en el traste donde indica el número romano

$\frac{1}{2}$ I, $\frac{1}{2}$ IV, $\frac{1}{2}$ V, Media cejilla en el traste donde indica el número romano

—| Fin de cejilla, **Pos, Ras,** () Opcional